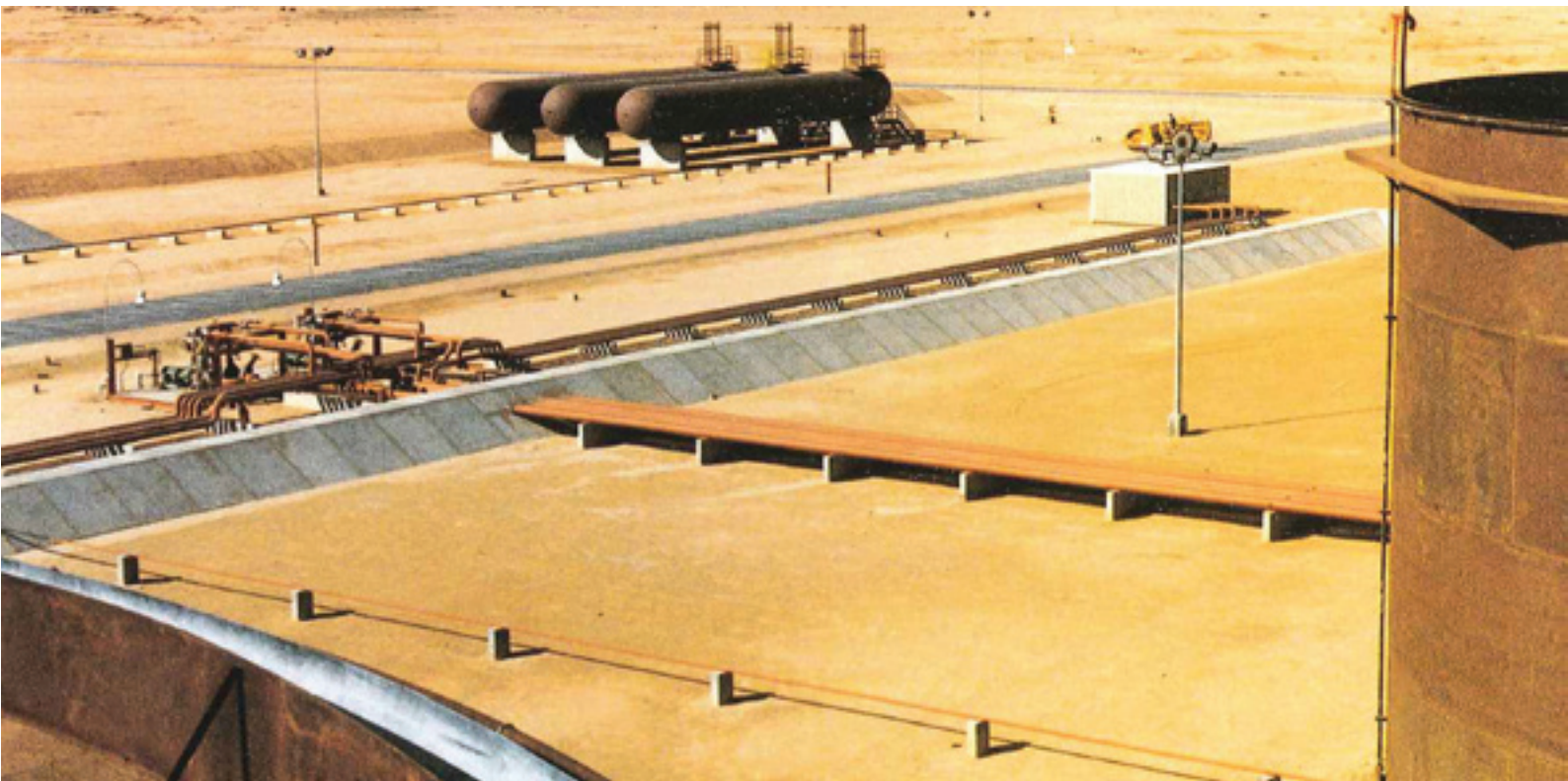


---

# LIBIA IMPIANTO PETROLIFERO E PETROLCHIMICO

---



Lavoro realizzato da SAE Spa

## **LUOGO**

LIBIA

## **COMMITTENTE**

MONTUBI SPA

## **PROGETTISTA**

MONTUBI SPA

## **DURATA LAVORI**

24 MESI

## **SETTORE**

INDUSTRIALE

Lavoro realizzato in località segreta della Libia, in pieno deserto, a circa 400 km dalla costa mediterranea.

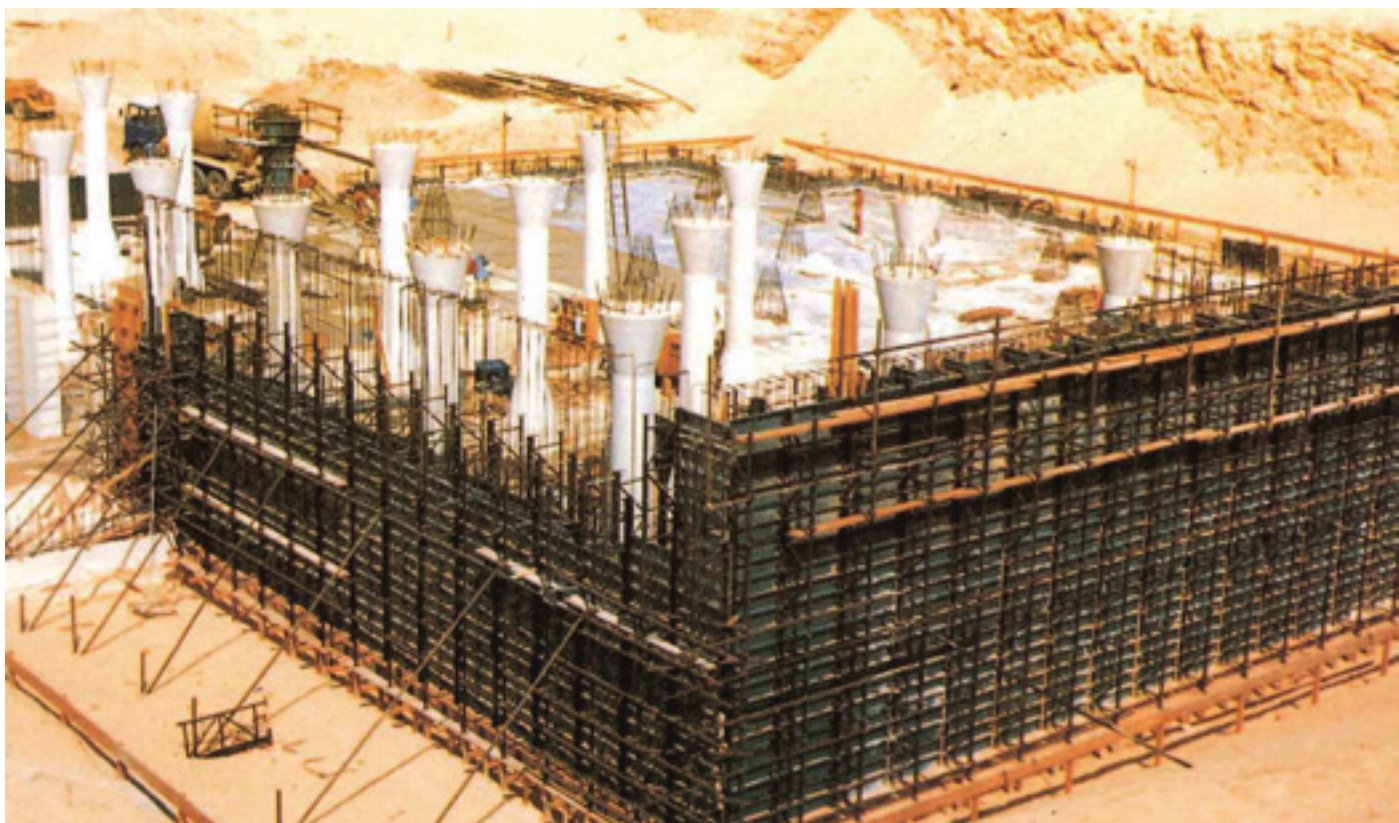
La scarsa documentazione fotografica, è dovuta all'impossibilità di effettuare servizi fotografici completi per vincoli di segretezza imposti dagli enti committenti.

## **LAVORI ESEGUITI**

Opere civili per impianti petroliferi e petrolchimici; impianti di irrigazione.

Scavi e riporti: 480.000 mc - Cementi armati: 35.000 mc





Lavoro realizzato da SAE Spa

